

### Indicazioni per raggiungere il Castello Di Moncalieri:

Per chi proviene dalla tangenziale:

Prendere l'uscita S. Paolo verso Moncalieri/Trofarello.

Proseguire dritto per 550 m.

Alla rotonda prendere la 2ª uscita ed imboccare Via Strada Vivero.

Dopo 850 m svoltare a sinistra e imboccare SR29.

Dopo 1,2 km svoltare a destra e imboccare Via Francesco Petrarca.

Attraversare la rotonda.

Dopo 1,1 km svoltare leggermente a sinistra e imboccare Viale Rimembranza.

Dopo 300 m alla rotonda prendere la 1ª uscita e imboccare Viale del Castello.

Dopo 120 m svoltare a destra.

Dopo 26 m svoltare a sinistra.

Dopo 110 m la destinazione è raggiunta.

Per chi proviene da Torino Centro:

Proseguire per Corso Moncalieri per 5,5 km.

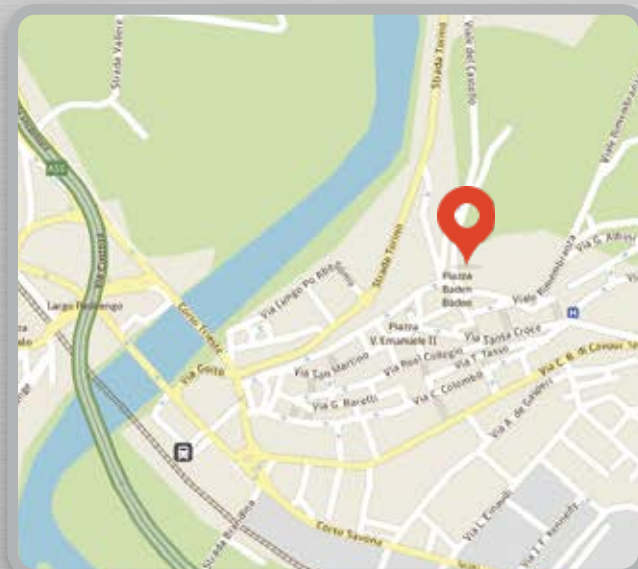
Continuare su Strada Torino per 900 m.

Svoltare leggermente a sinistra e imboccare Viale del Castello.

Dopo 800 m svoltare a sinistra.

Dopo 26 m svoltare a sinistra.

Proseguire per 110 m.



### Modalità di iscrizione:

È possibile iscriversi fino al 11/06/2014 collegandosi al sito **www.ikosecm.it** e completando i seguenti passaggi:

// Selezionare il corso **“La protesi di ginocchio dolorosa” 4 luglio;**

// Selezionare **“ISCRIVITI ORA”;**

// Se si accede alla piattaforma per la prima volta cliccare su **“SE NON HAI UN IKOS ID”** ed inserire i dati in anagrafica come richiesto;

// Completata la registrazione, cliccare su **conferma ordine.**

Completata la registrazione verrà inviata, all'indirizzo mail inserito, la conferma di registrazione con la scheda di iscrizione compilata con i dati inseriti in fase di registrazione.

Con il patrocinio di:



Con il contributo non condizionante di:



A.S.L. TO5

Azienda Sanitaria Locale  
di Carmagnola, Chieri, Moncalieri e Nichelino



## LA PROTESI DI GINOCCHIO DOLOROSA: CLINICA E PROTOCOLLO DIAGNOSTICO

INCONTRO INTERDISCIPLINARE

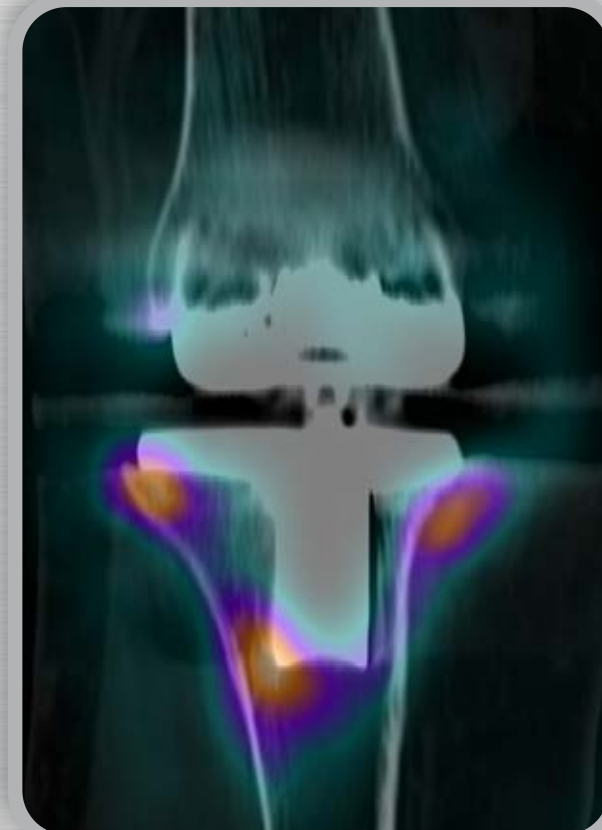
### 4 luglio 2014

Sala della Regina - Castello di Moncalieri  
Piazza Baden Baden, 4 - Moncalieri (TO)

### 7,5 Crediti ECM

**Segreteria Scientifica:**

Dott. G. Canavese, Dott.ssa G. Cavalot



## Premessa

Le cause di dolore e di insuccesso postoperatorio negli interventi protesici del ginocchio sono molteplici.

Spesso, abbiamo un ritardo nella diagnosi.

È indispensabile conoscere bene i fattori che concorrono all'insuccesso.

Occorre cioè, fare ipotesi eziopatologiche a cui consegue un corretto iter diagnostico.

Da ciò deriverà una condotta terapeutica adeguata e la prevenzione di successivi errori.

L'incontro propone un confronto fra clinici per analizzare le possibilità diagnostiche, oggi a nostra disposizione, per ottimizzare i risultati di una chirurgia in continua espansione.

## Faculty

Dott. Giovanni **Bertuccio**

Prof. Gianni **Bisi**

Dott. Silvio **Borrè**

Dott. Giacomo **Canavese**

Dott.ssa Gabriella **Cavalot**

Dott.ssa Vincenza **Ciccone**

Dott.ssa Rita **Di Savino**

Prof. Giovanni **Gandini**

Prof. Paolo **Rossi**

Dott. Roberto **Rossi**

Dott. Marco **Schiraldi**

## Segreteria Scientifica:

Dott. Giacomo **Canavese**

Responsabile Medicina Nucleare Ospedale Santa Croce Moncalieri (TO)

Dott.ssa Gabriella **Cavalot**

Direttore S.C. Radiagnostica Ospedale Santa Croce Moncalieri - Nichelino Ospedale San Lorenzo Carmagnola (TO)

## Programma Corso

### I Sessione

8.30 - 9.00

Introduzione e presentazione del corso e saluto delle autorità (G. Cavalot; G. Canavese)

9.00 - 9.30

La chirurgia protesica del ginocchio (R. Rossi)

9.30 - 10.00

Perché il ginocchio operato, spesso, fa male?

(M. Schiraldi)

10.00 - 10.30

Il parere dell'infettivologo (S. Borrè)

10.30 - 11.00

La tomografia computerizzata [TC]: tecnica d'indagine e segni patologici (V. Ciccone)

11.00 - 11.20

Coffee break

11.20 - 11.50

Scintigrafia Trifasica e Single Photon Emission Computer Tomography [SPECT] (G. Bertuccio)

11.50 - 12.10

Che cos'è e a che cosa serve la fusione d'immagine

(G. Canavese)

12.10 - 12.40

Protocollo d'indagine (R. Di Savino)

12.40 - 14.00

Lunch

### II Sessione

14.00 - 14.30

La nostra casistica (G. Cavalot; G. Canavese)

14.30 - 15.45

Casi clinici (G. Cavalot; G. Canavese; V. Ciccone; R. Di Savino)

15.45 - 16.30

Tavola rotonda: G. Gandini, G. Bisi, P. Rossi, M. Schiraldi, S. Borrè, G. Canavese, G. Cavalot

### III Sessione

16.30 - 17.00

Questionario finale

17.00 - 17.15

Chiusura lavori

## Attestati Crediti ECM

L'attestato con conseguimento crediti verrà inviato successivamente alla correzione dei questionari di valutazione. Per l'attribuzione dei crediti è necessario aver risposto correttamente ad almeno il 75% delle risposte.

### Modalità di iscrizione:

è possibile iscriversi fino al 01/07/2014 collegandosi al sito **www.ikosecm.it**, cliccando sulla presentazione del corso e seguendo la procedura di registrazione. Completata la registrazione verrà inviata, all'indirizzo mail inserito, la conferma di registrazione con la scheda di iscrizione.

### Quote di iscrizione:

**€ 40,00** esente Iva con conseguimento crediti.

**€ 35,00** esente Iva per i soci SIRM con conseguimento crediti.

**€ 35,00** esente Iva per studenti senza conseguimento crediti.

La quota di iscrizione darà diritto alla partecipazione ai lavori, al materiale didattico, alla colazione di lavoro e all'attestato di partecipazione.

### Modalità di pagamento:

(Direttamente dal sito **www.ikosecm.it**)

**Bonifico bancario; Carta di credito; PayPal.**

### Cancellazioni:

eventuali cancellazioni comunicate entro 7 giorni dalla data del corso daranno diritto ad un rimborso pari al 50% della quota versata. Per cancellazioni successive non è previsto nessun rimborso. Eventuali cancellazioni dovranno essere comunicate via fax allo 011.3806229 o via mail a **segreteria@ikossrl.com**

### Crediti ECM:

**7,5 crediti per medico chirurgo** (ortopedia e traumatologia; malattie infettive; medicina fisica e riabilitazione; medicina nucleare; radiodiagnostica; neurologia)

### Segreteria Scientifica:

Dott. Giacomo Canavese;

Dott.ssa Gabriella Cavalot.

### Provider e Segreteria Organizzativa:

IKOS Sr.l.

C.so Trapani, 98 10141 - Torino

Tel. 011 37 77 17 - fax 011 38 06 229

Mail: **segreteria@ikossrl.com**

